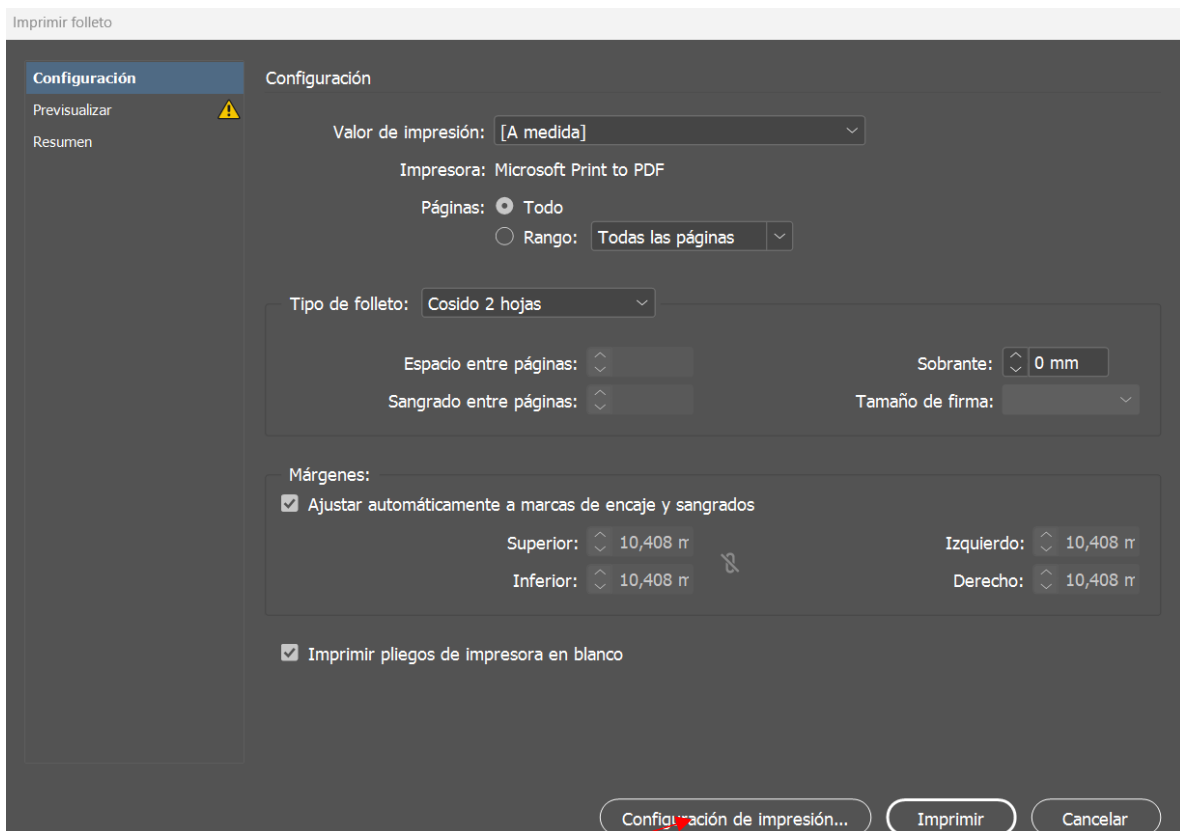


# Generando el archivo de impresión

1

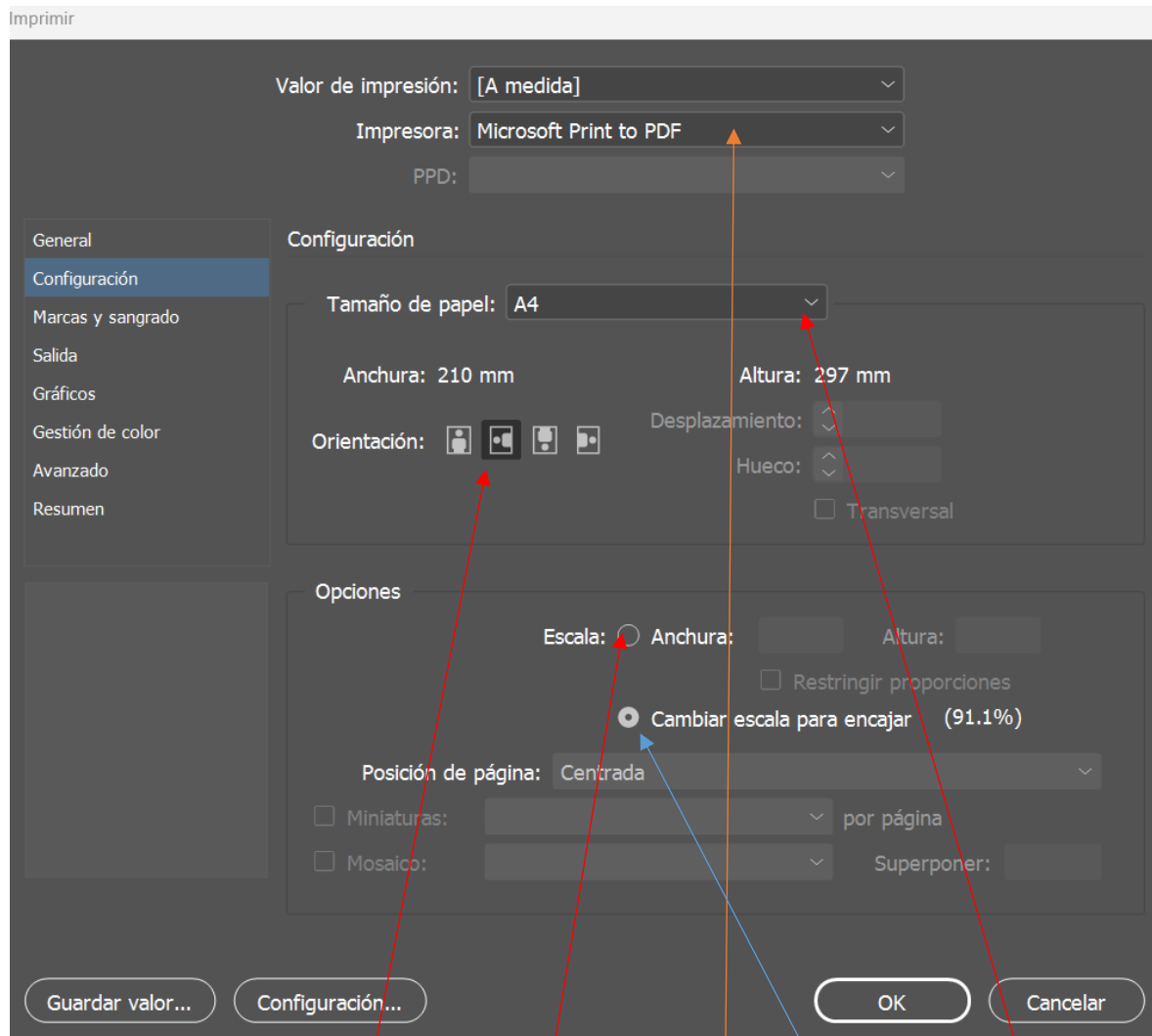
Barra de menú / Archivo / Imprimir folleto



Clic en el botón

Configuración de impresión

Se abre la siguiente ventana



En la opción general:

La impresora debe ser Microsoft print To pdf

La configuración del tamaño del papel del doble del tamaño a imprimir

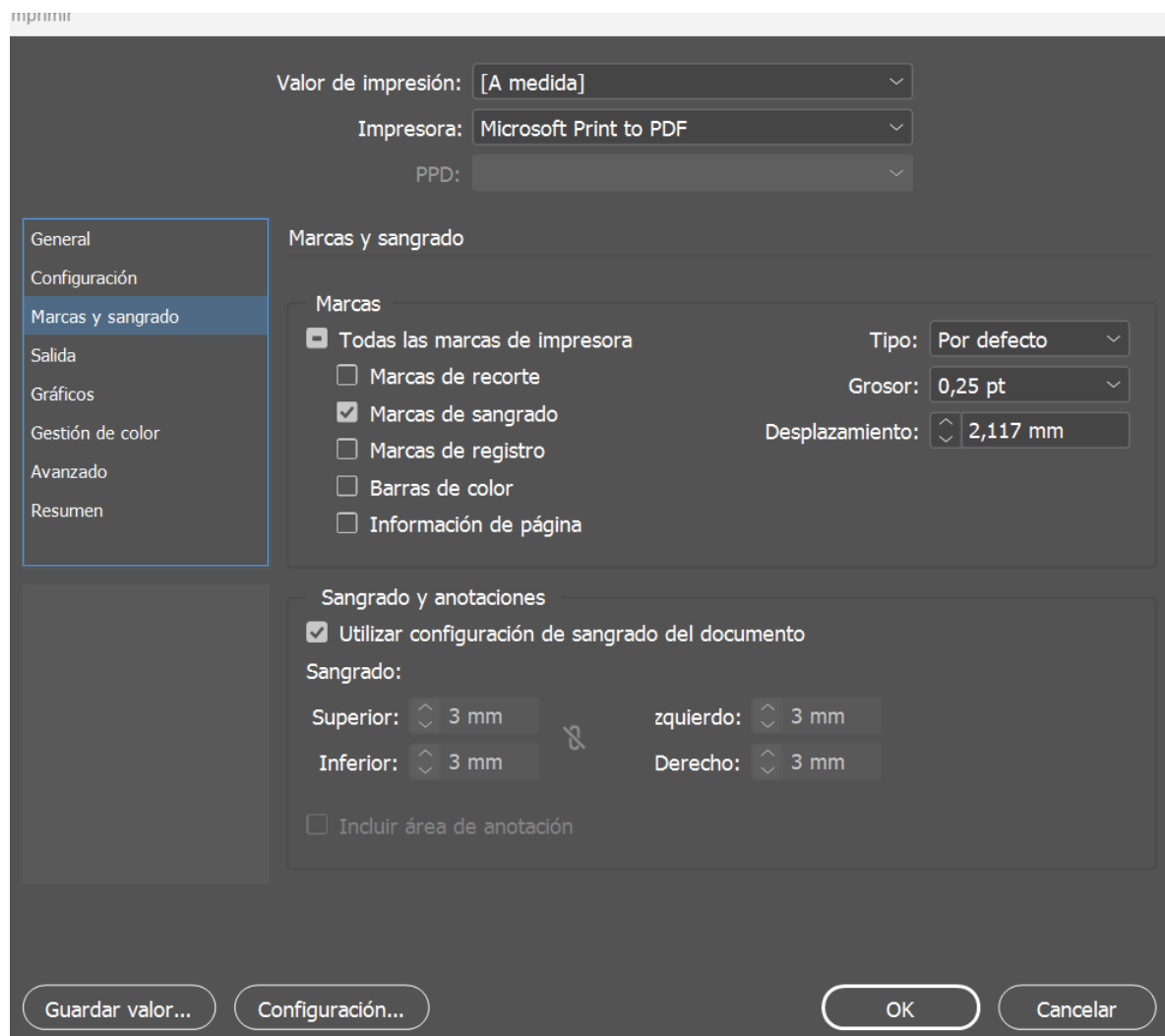
La orientación debe quedar marcada la horizontal izquierda

Escala cliqueada y centrada (previsualizar si queda bien)

Y si no cliquear Cambiar para encajar y previsualizar nuevamente

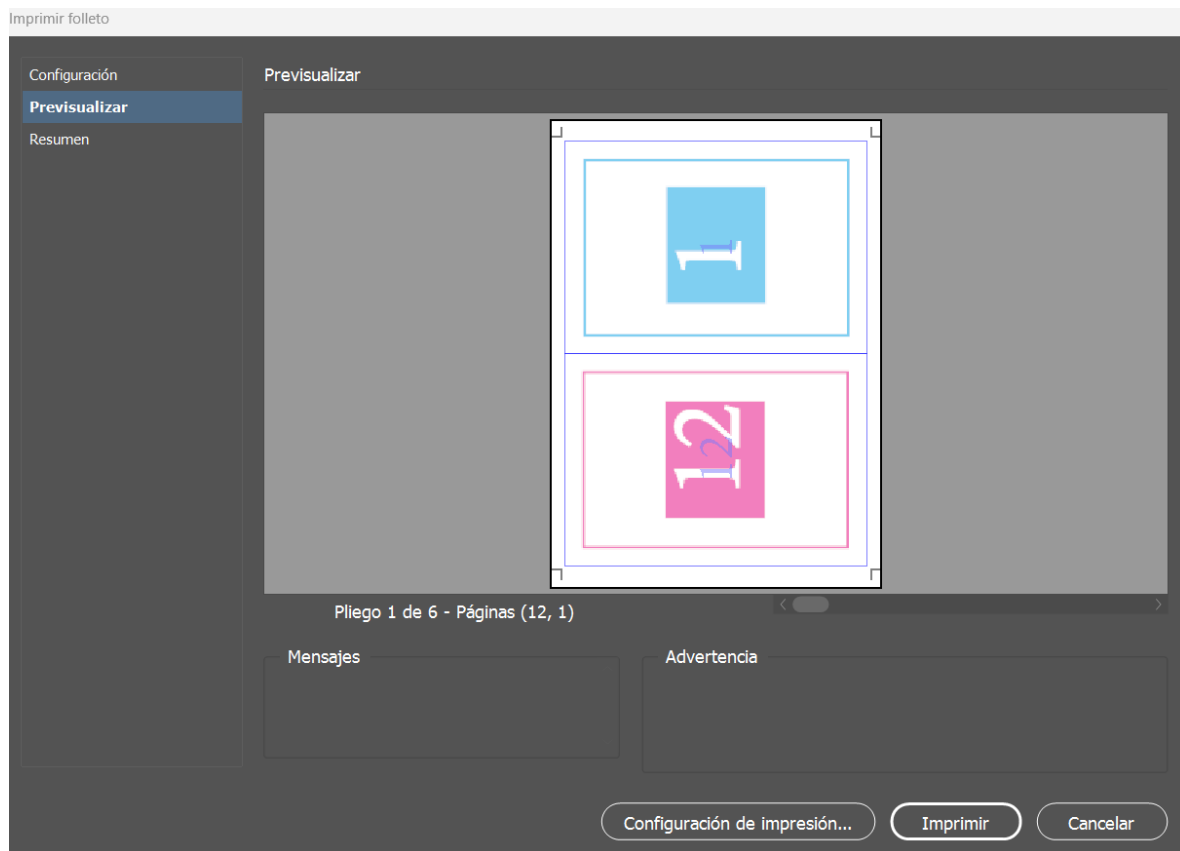
En la opción marcas y sangrados

Clic en marcas y sangrados



Cuidado a veces al clicar en la opción marcas de corte, al enviar a imprimir no acomodan bien el papel y quedan desfasadas las líneas y se ve en el diseño (no olvide que a veces quien envía de la máquina a la impresora no pone atención a los detalles como nosotros)

**Damos OK**



Clic en el botón imprimir

Elegir la carpeta

Nombrar

Queda generado el. Pdf listo para mandar a imprimir